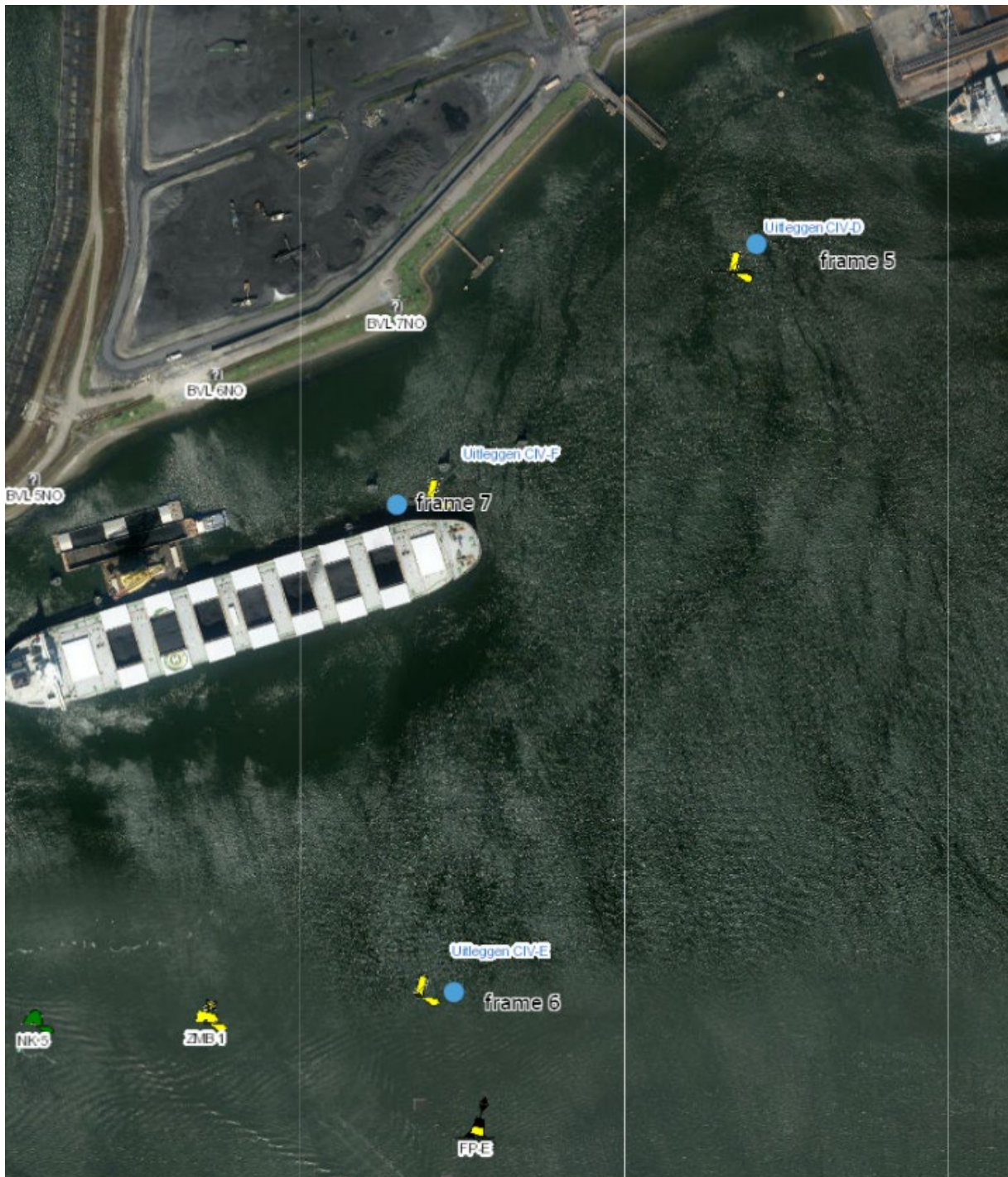


Markeerpositie`s met Sparboeien ter dekking van meetframe`s :

-	1	verlichte gele ton	CIV-A	in positie	52-28.2452'N	004-35.7073'E
-	2	onverlichte gele ton	CIV-B	in positie	52-28.2767'N	004-35.9823'E
-	3	onverlichte gele ton	CIV-C	in positie	52-28.2249'N	004-35.9823'E
-	4	geen markering			52-28.3000'N	004-35.5340'E
-	5	verlichte gele ton	CIV-D	in positie	52-28.2492'N	004-35.0971'E
-	6	verlichte gele ton	CIV-E	in positie	52-28.0249'N	004-34.9378'E
-	7	verlichte gele ton	CIV-F	in positie	52-28.1788'N	004-34.9435'E
-	8	verlichte gele ton	CIV-G	in positie	52-28.0471'N	004-36.1904'E
-						





Planning momenteel is:
Plaatsing 29 jan 2025.
Lichten 12 mrt 2025.

Meetframe betonning

-	1	verlichte gele ton	CIV-A	in positie	52-28.2452'N	004-35.7073'E
-	2	onverlichte gele ton	CIV-B	in positie	52-28.2767'N	004-35.9823'E
-	3	onverlichte gele ton	CIV-C	in positie	52-28.2249'N	004-35.9823'E
-	4	geen markering				
-	5	verlichte gele ton	CIV-D	in positie	52-28.2492'N	004-35.0971'E
-	6	verlichte gele ton	CIV-E	in positie	52-28.0249'N	004-34.9378'E
-	7	verlichte gele ton	CIV-F	in positie	52-28.1788'N	004-34.9435'E
-	8	verlichte gele ton	CIV-G	in positie	52-28.0471'N	004-36.1904'E



